

校訓



私たちは教育活動にSDGsの視点を持ち取り組み、ユネスコスクール加盟をめざしています

「戦争は人の心の中で生まれるものであるから、人の心の中に平和のとりでを築かなければならない。」(ユネスコ憲章前文から)
 "Since wars begin in the minds of men, it is in the minds of men that the defences of peace must be constructed." (Preamble to the UNESCO Constitution)

SDGs (持続可能な開発目標) 17の目標



『島かるた』制作 (3年生)

『Global Communication 賞』と『パナソニック社員賞』とのW受賞



パナソニック財団主催『KWN日本コンテスト』動画制作 (2年生)



『アートマイル国際協働学習プロジェクト』Lu Jiang International school と壁画制作 (2年生)



SLPとは、地域の特産品であるレモンを用いて、中学生が行う地域活性化プロジェクトです。令和1年度は商品開発に、令和2年度は地域の飲食店のメニュー開発に、令和3年度は給食のメニュー開発と弁当づくりに取り組みました。(1年生)



令和4年度

学校要覧



校歌

香川光磨 作詞

山本 秀 作曲

- | | | |
|-------------|-------------|---------------|
| 一 新潮はしる海峡 | 二 古塔をめぐる松風に | 三 オレンジかおる丘のもと |
| 若き血潮とたぎるらん | 想いの翼はばたかん | 喜びの歌ひびくなり |
| 高き理想をかかげつつ | 久遠の真理求めつつ | 人の世の幸願いつつ |
| 自活の学舎朗らかに | 果たす務めの一筋に | 親しみ励む朝夕に |
| 民主日本を打ちたつ我ら | 文化日本を打ちたつ我ら | 平和日本を打ちたつ我ら |

尾道市立瀬戸田中学校

〒722-2415 広島県尾道市瀬戸田町中野 404 番地 3

☎ (0845) 27-0014 Fax (0845) 27-3954

E-mail setoda-j@onomichi.ed.jp

ホームページ <http://www.onomichi.ed.jp/setoda-j/>

I 学校の概要・沿革等

在籍生徒数・学級編制学級数及び生徒数

職員構成

令和4年5月1日現在

学年	1年	2年	3年	特別支援学級	計	
学級数	2	2	2	2	8	
生徒数	男	24	20	40	8	92
	女	20	26	28	0	74
	計	44	46	68	8	166

校長	教頭	教諭	講師	養護	事務主任	技術員	特支援員	教務支援員	スクールカウンセラー	非常勤講師 ALT 等	計
1	1	12	4	1	1	1	1	1	1	5	29

※特別支援学級（自閉症・情緒、知的）

沿革史

年	概要	年	概要			
昭和	22	新学制により新設・名称を瀬戸田町立瀬戸田中学校とする	平成	16	キャリア教育推進地域事業（文科省指定）	
	38	体育館完成 考える人・野口英世像の除幕式		17	キャリア教育推進地域事業中間発表 耐震補強工事	
	41	社会科教育推進校（広島県教委指定）		18	尾道市立瀬戸田中学校に改名（H18.1.10）	
	42	瀬戸田小中学校給食センター落成、給食開始		18	キャリア教育推進地域事業中間発表 大規模改造工事	
	48	中学校教育課程研究指定校（文部省指定）		19	キャリア教育推進地域事業成果発表会	
	49	文部省教育課程研究指定校研究会開催		20	国旗・市旗・校旗掲揚台新設	
	51	瀬戸田町中野 404-3 に新校舎落成		21	中学校学力向上対策事業地域指定（広島県教委指定）	
	54	新校舎体育館落成		25	尾道市立生口中学校と統合	
	55	PTA 緑化作業：中庭庭園完成		29	尾道市駅伝競走大会女子優勝	
	57	生徒指導研究推進校		30	尾道市駅伝競走大会女子 2 連覇	
	58	生徒指導研究発表会開催		31	瀬戸田小中高合同研究会	
	62	道徳教育推進校（広島県教委指定）		令和	1	エアコン設置 新型コロナウイルス感染防止のため臨時休業（3/2~3/25）
	元	道徳教育推進校（文部省指定）研究会開催			2	新型コロナウイルス感染防止のため臨時休業（4/15~5/31） 学校 LAN 整備（タブレット）、体育館屋根塗装
	3	広島県中学校道徳研究会開催			3	コミュニティスクール認定 体育館耐震工事
	4	広島県中学校保健体育研究大会開催			4	電子黒板設置 中学校英語科における ICT を活用した言語活動充実プロジェクト研究校（広島県教委指定）
5	広島県学校保健推進学校表彰					
平成	13	小中高連携教育推進実践モデル指定事業（広島県教委指定）				
	14	小中高連携教育推進実践モデル指定事業中間発表				
	15	小中高連携教育推進実践モデル指定事業研究発表				

II 職員一覧表

学校医・学校薬剤師

職名	氏名	担任（主任等）等	教科	分掌	部活動担当等
1	校長	中尾 和彦			
2	教頭	内山 正靖		総務	
3	（兼）事務長	寺岡 葉子	因島南中所属		
4	教諭	天野 充	1年（学年主任、進路指導主事）	国語 進路指導	女子バレーボール
5	教諭	木村 陽太	2-1担任	国語 生徒会	男子バレーボール（野球）
6	教諭	加藤 寛崇	3-2担任（研究主任）	社会 教育研究	野球
7	教諭	相原 美紀	2年	数学 生徒会	女子卓球
8	教諭	大矢 弘	特支援担任（知的）	数学 生徒指導	女子ソフトテニス
9	教諭	伊藤絵理奈	2-2担任	数学 教務	陸上
10	教諭	木曾 一希	3-1担任（学年主任・生徒指導主事）	理科 生徒指導	男子バスケット
11	教諭	奥重 雅子	1年（瀬崎中と兼務）	音楽 生徒指導	吹奏楽
12	教諭	村上 順子	特支援担任・特支 Co（自・情）	美術 教育研究	文化部
13	教諭	油谷 大輔	1-2担任（体育指導推進リーダー）	保体 生徒指導	陸上（中体連理事）
14	教諭	藤井 夏樹	2年（教務主任、学年主任）	英語 教務	男子バスケット
15	教諭	榎田 輝雪	1-2担任（道徳教育推進教師）	英語 教育研究	男子卓球部
16	養護教諭	田坂みどり	保健主事		生徒指導
17	事務主任	大谷 眞弓		総務	
18	技術員専門員	広実 裕司		総務	瀬戸田チームリーダー
19	教諭（兼務）	三阪 英司	向東中所属	技術	
20	非常勤講師	圓満 直樹	向東中と兼務	社会	
21	非常勤講師	塚本 展史	因島南中と兼務	理科 部活動指導員	女子ソフトテニス
22	非常勤講師	榎村 陽子	美木中と兼務	家庭	火曜日
23	非常勤講師	足立 弘子	美木中と兼務	家庭	木曜日
24	特別支援教育支援員	寺尾 修代			
25	教務事務支援員	木曾 央子			700 時間
26	スクールカウンセラー	中司 博之	百島中と兼務		年間 30 回（火曜日）
27	ALT	ザッカリ・ソッパ			
28	学校司書	田川 康隆	瀬戸田・因島の全小中学校		隔週火曜日
29	配膳員	石川 真帆			

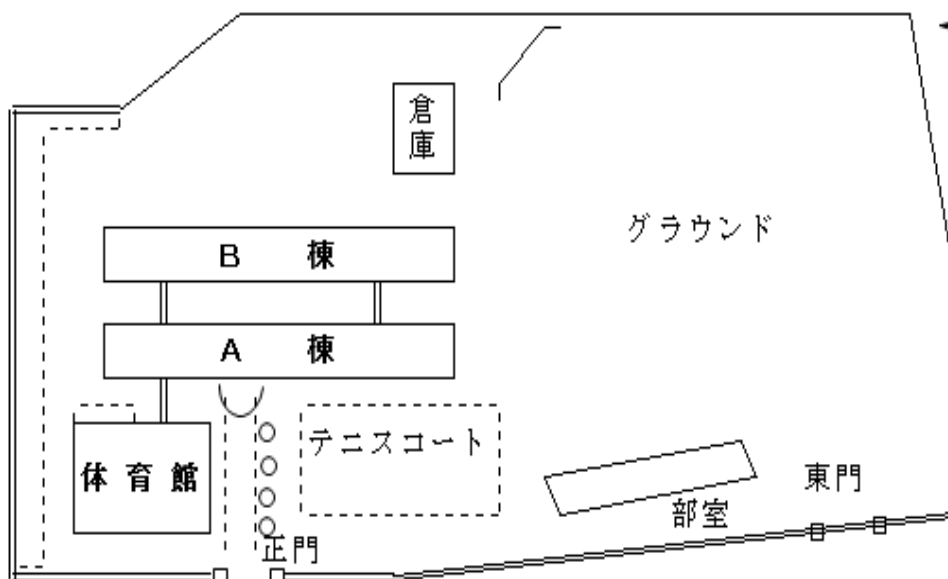
校医（内科）	中郷 俊五
校医（耳鼻科）	大岡英太郎
校医（眼科）	益田 裕朗
校医（歯科）	川端 勇也
薬剤師	榎原 康仁

●コミュニティスクール● 瀬戸田小学校・中学校 学校運営協議会委員

高本 泰伸	瀬戸田中学校保護者
高下 昌子	瀬戸田小学校保護者
用元千賀子	瀬戸田中学校保護者
萬所 繁美	主任児童委員
中山 裕嗣	元瀬戸田小学校学校評議員
山口 広三	尾道しまなみ商工会理事
村上 陽子	元瀬戸田小学校関係者評議員委員
榎村 廣郎	コーディネーター
小原 友行	福山大学人間文化学部教授

※[地域貢献部]と[駅伝部]は、
全職員が担当する。

VII 学校の概要



B 棟

音楽室	準備室	コンピュータ教	準備室	便所 男子	便所 女子	図書室
-----	-----	---------	-----	----------	----------	-----

3階平面図

第1室 理科室	準備室	第2室 理科室	準備室	便所 男子	便所 女子	準備室	美術室
------------	-----	------------	-----	----------	----------	-----	-----

2階平面図

技術員室	準備室	倉庫	技術室	準備室	便所 男子	便所 女子	準備室	被服室	準備室	調理室
------	-----	----	-----	-----	----------	----------	-----	-----	-----	-----

1階平面図

A 棟

廊										下	
倉庫	トレーニングルーム	普通教室 3-1	普通教室 3-2	多目的 教室	便所 女子	便所 男子	生徒会室	特別支援学級 オレンジ	多目的 教室		

3階平面図

廊										下	
展示 ルーム	教材室	多目的 教室	普通教室 2-2	普通教室 2-1	便所 女子	便所 男子	特別支援学級 レモン	普通教室 1-1	普通教室 1-2		

2階平面図

廊										下		
更衣室	下足	職員室	校長室	事務室	玄関 ホール	便所 女子	便所 男子	相談室	倉庫	会議室	保健室	便所

1階平面図

週時間数

	月	火	水	木	金
	H R 朝 読	学 年 集 会	H R 朝 読	H R 朝 読	全 校 朝 会
I	1	7	13	19	25
II	2	8	14	20	26
III	3	9	15	21	27
IV	4	10	16	22	28
昼	昼食・休憩				
V	5	11	17	23	29
VI	6	12	18	24	30
清掃	清掃	清掃	清掃	清掃	清掃
HR	HR	HR	HR	HR	HR
	部 活 動				

日課表

月～金曜	
職員朝会	8:10～ 8:15
朝読・H R	8:20～ 8:35
1校時	8:40～ 9:30
2校時	9:40～10:30
3校時	10:40～11:30
4校時	11:40～12:30
昼 食	12:30～13:00
休 憩	13:00～13:25
5校時	13:30～14:20
6校時	14:30～15:20
清 掃	15:20～15:30
H R	15:35～15:50
部員4月～新人戦)	16:00～17:50
(新人戦～卒業式)	16:00～16:50
(卒業式～3月末)	16:00～17:20
5時間授業日	15:00～17:20
※ 部活動終了20分後が完全下校	

VI 年間行事予定

月	学 校 行 事	生 徒 会	中 体 連	P T A
4	就任式 始業式 入学式 市学力テスト/全国学力・学習状況調査 身体測定 検尿 参観日 家庭訪問 修学旅行(3年)	生徒会委員会 部活動紹介 部活動結成 グランツール瀬戸内ボランティア		新旧本部役員会議 参観日・学級懇談 PTA総会
5	第1回学校運営協議会 尾道中学校教育研究会全体会 眼科検診・内科検診・心電図検査 中間テスト 避難訓練	生徒会委員会 生徒総会 レモン祭りボランティア	市内春季総体 南部地区春季大会	市P連総会
6	防災学習 マナー講座 高校説明会 参観日 耳鼻科検診・歯科検診 広島県児童生徒学習意識等調査 期末テスト	生徒会委員会 運動会		参観日
7	防犯教室(SNS) 三者懇談 終業式	生徒会委員会 全校集会 リフレッシュ瀬戸内ボランティア	県選手権大会 南部(東部地区)夏季大会	三者懇談
8	校内研修 第2回学校運営協議会 職場体験学習	全校集会 リーダー研修会 瀬戸田夏祭りボランティア		環境整備 夏祭り・灯籠流し補導
9	始業式 避難訓練 参観日	生徒会委員会 瀬戸田観月会ボランティア	南部地区秋季大会	実行委員会 参観日 市P連ソフトバレー大会
10	中間テスト 尾道音楽コンクール 演劇鑑賞(参観日)	生徒会委員会 全校集会 スリーターマーズボランティア レモンアイランドボランティア	市内駅伝大会	実行委員会, 灯り祭り 参観日
11	道徳地域公開(参観日) 文化祭(音楽鑑賞会/総合的な学習の時間中間発表会) 瀬戸田小中高公開授業 避難訓練 期末テスト 進路懇談会(3年) 修学旅行(2年) 第3回学校運営協議会	文化祭 生徒会委員会 全校集会		参観日 市P連教育フォーラム
12	市内芸術祭 三者懇談 終業式 防犯教室(SNS)	生徒会委員会 生徒会役員選挙 リーダー研修会		三者懇談 PTA指名委員会 因島ブロックビーチボールバレー大会
1	始業式 学年末テスト(3年) 国立・私立高校入試 新入生説明会	生徒会委員会 全校集会 観音山ボランティア 新入生説明会		
2	第4回学校運営協議会 参観日 学年末テスト(1・2年) 公立高校一次選抜入試	生徒会委員会 茶臼山ボランティア		PTA引継 参観日 ※ 修学旅行説明会(1年)
3	参観日(総合的な学習の時間成果発表会) 卒業証書授与式 立志式 公立高校二次選抜入試 避難訓練 修了式 離任式	生徒会委員会 新入生歓迎準備 全校集会 レモン祭りボランティア		参観日

Ⅲ 学校経営計画

令和4年度 尾道市立瀬戸田中学校スクールプラン

基本理念

人づくりをとおして、日本と世界の未来を創る

学校教育目標

この島に生まれ育った誇りと自信を持って、学び続ける生徒の育成
～さまざまな体験活動をとおして～

ミッション

地域の強みを生かした小中高連携による瀬戸田教育の発展

ビジョン

中学生がリーダーシップをとって生口・高根島の未来をけん引する。具体的には、コミュニティースクールの強みを生かし、小中高が地域と連携し、持続可能なまちづくりの提言等を行う。その際には、福山市立大学の指導を仰ぎ、取組の充実を図ることで早期にユネスコスクールへ加盟し、志を同じくする世界の学校と連帯することで多様性を認め合い、世界平和へ向け連帯の輪を広げる。

校訓

「実行の人」

島の宝：自然（瀬戸内海）、産業（レモン等・造船等）、歴史・文化（耕三寺、平山郁夫美術館、ベルカントホール、名荷神楽等）、観光（サイクリング）等

安心・誇り・挑戦
ひろしまビジョン

尾道教育みらいプラン2

重点目標

夢と志を抱き、グローバル社会を生き抜く生徒の育成
～「地域連携」と「小中高大連携」とをとおして～

- 1 授業づくり：主体的・対話的で深い学びの実現～ICTの効果的な活用の在り方～
- 2 ユネスコスクール加盟（報告・審査期間）：「ふるさと学習」の充実
- 3 瀬戸田教育の発展：コミュニティースクール2年目

研究主題

主体的に学び続ける生徒の育成
～体験的な学習の充実をとおして～

めざす生徒像

〈本校の生徒信条〉

- 人を思いやるあたたかい心を持った生徒
- 正しい判断ができる生徒
- 何事も最後まで実行できる生徒
- 体力づくりや健康に努める生徒
- 感謝の心をもった生徒
- 美しいものに感動できる生徒
- 郷土を愛する心をもった生徒

めざす教師像

教師
自ら進んで職務に邁進し常に輝いている

めざす授業像

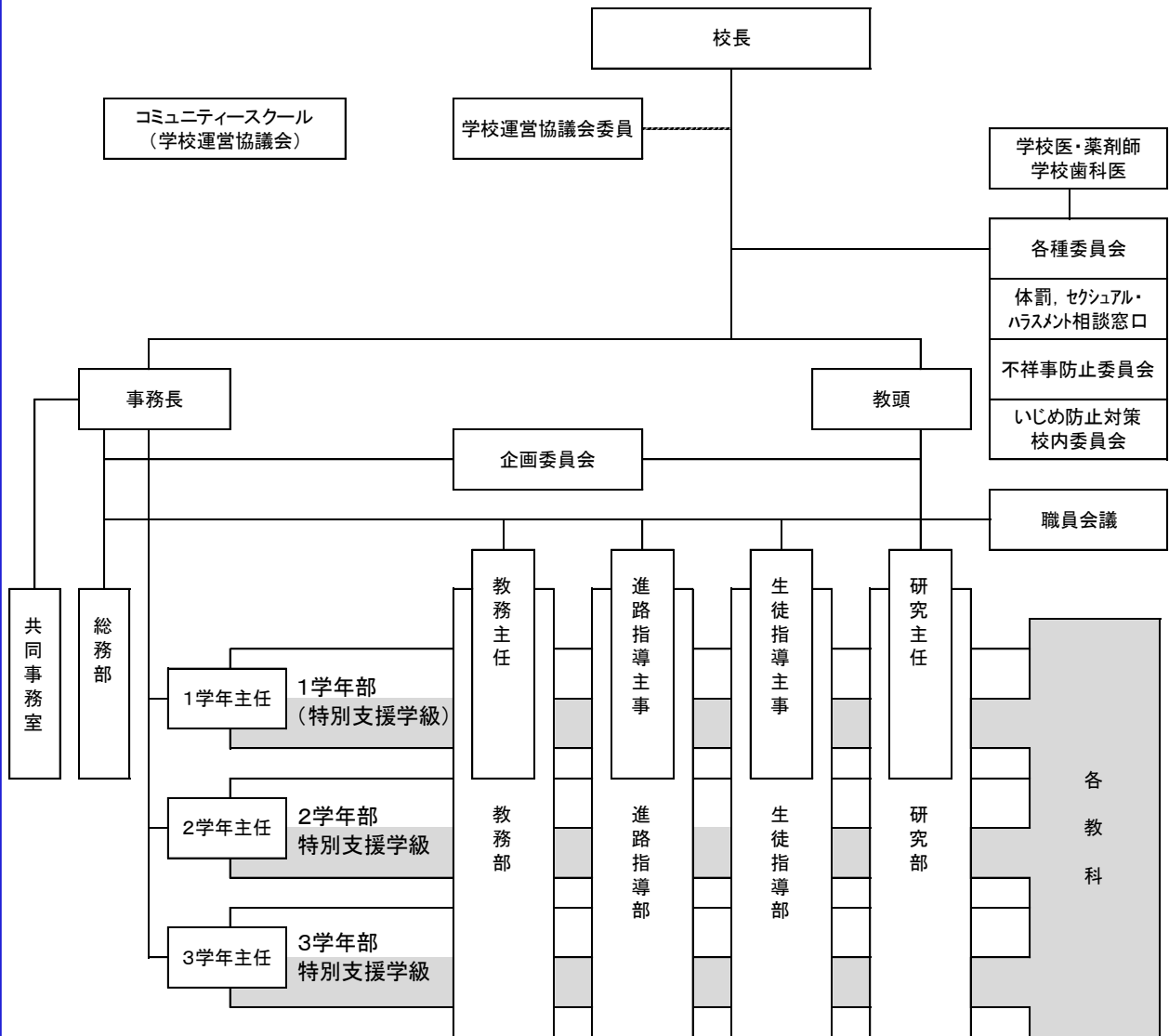
授業
主体的・対話的で、深い学びがある

めざす学校像

学校
生徒・教師・保護者と地域が誇れる

IV 校務運営組織

令和4年度 尾道市立瀬戸田中学校 校務運営組織図



主任・主事及び推進教員

部及び各主任等	氏名
教務部	
教務主任	藤井 夏樹
小中高連携教育推進担当	藤井 夏樹
総合的な学習の時間	天野 充/藤井 夏樹/加藤 寛崇
時間割担当	天野 充/藤井 夏樹/相原 美紀
特別支援教育コーディネータ	村上 順子
生徒指導部	
生徒指導主事	木曾 一希
ホームページ・作品展示	村上 順子/木村 陽太/伊藤絵理奈
生徒会顧問	相原 美紀/木村 陽太
保健主事	田坂みどり
体育指導推進リーダー	油谷 大輔

部及び各主任等	氏名
進路指導部	
進路指導主事	天野 充
研究部	
研究主任 (ICT推進リーダー)	加藤 寛崇
道徳教育推進担当教師	榎田 輝雪
読書活動推進担当教師	木村 陽太
コミュニティスクール担当	内山 正靖 (教頭)
「学びの革新」推進リーダー	加藤 寛崇
学年部	
第1学年主任	天野 充
第2学年主任	藤井 夏樹
第3学年主任	木曾 一希

V 教育課程

(1) 必修教科，道徳，総合的な学習の時間，特別活動の授業時数

区 分		教科の授業時数									道徳	特別活動	総合的な学習の時間	総授業時数
		必修教科												
		国語	社会	数学	理科	音楽	美術	保健体育	技術・家庭	外国語				
第1学年	年間授業時数	140	105	140	105	45	45	105	70	140	35	35	50	1015
	週授業時数	4	3	4	3	13	13	3	2	4	1	1	14	29
第2学年	年間授業時数	140	105	105	140	35	35	105	70	140	35	35	70	1015
	週授業時数	4	3	3	4	1	1	3	2	4	1	1	2	29
第3学年	年間授業時数	105	140	140	140	35	35	105	35	140	35	35	70	1015
	週授業時数	3	4	4	4	1	1	3	1	4	1	1	2	29

(2) 特別支援学級

	学級名	自閉症・情緒	自閉症・情緒	知的	知的	知的
	グループ	2年生	1年生	3年生	2年生	1年生
	授業時数	年間(週)	年間(週)	年間(週)	年間(週)	年間(週)
各教科等を合わせた指導	日常生活の指導					
	生活単元					
	作業					
必修教科	国語	140(4)	140(4)	105(3)	140(4)	140(4)
	社会	105(3)	105(3)	140(4)	105(3)	105(3)
	数学	105(3)	140(4)	140(4)	105(3)	140(4)
	理科	140(4)	105(3)	105(3)	105(3)	105(3)
	音楽	35(1)	45(1,3)	35(1)	35(1)	45(1,3)
	美術	35(1)	45(1,3)	35(1)	35(1)	45(1,3)
	保健体育	105(3)	105(3)	105(3)	105(3)	105(3)
	技術・家庭	70(2)	70(2)	35(1)	70(2)	70(2)
	職業家庭					
外国語	105(3)	105(3)	140(4)	140(4)	140(4)	
特別の教科	道徳	35(1)	35(1)	35(1)	35(1)	35(1)
総合的な学習の時間		70(2)	50(1,4)	70(2)	70(2)	50(1,4)
特別活動		35(1)	35(1)	35(1)	35(1)	35(1)
自立活動		35(1)	35(1)	35(1)	35(1)	35(1)
計		1015(29)	1015(29)	1015(29)	1015(29)	1015(29)

※自閉症情緒では音楽，美術，保健体育，技術・家庭，総合的な学習の時間は，通常の学級で行う。

※知的では音楽，美術，保健体育，総合的な学習の時間は，通常の学級で行う。